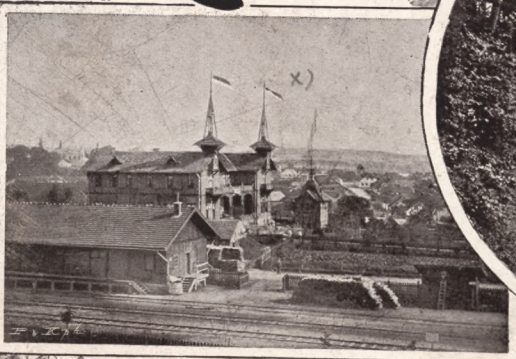


Janow Kolo

Swona

am 31. X. 1900



Main entrance of S. A. Weissman, Gutsbesitzer  
in Schwarzwald, Post-Schloß, Silesien

Liebe Zoma!

Aus Galizien, wo ich mich nun erst 4 Wochen aufhalten werde  
sind es an Odif + Marie L. Ederer + Camilla  
haupteinsten Gräfin von ... Onkel  
Siegfried

X) Im diesem Hotel, dem Hauptort  
Galizien in dem ich verweile.

WBP  
Opole

# Correspondenz-Karte.

Karta korespondencyjna.

Карта кореспонденційна.

4663 post.



An Joh. Juma Pichl

Bischitz

Station: Liblic-Bischitz  
der böhm. Nordbahn, bei Vselak  
(Böhmen)