

POD PROTEKTORATEM  
ZWIĄZKU P. O. W.

WYSTAWA  
PEJZAŻÓW  
ZUŁOWSKICH  
ZENONA  
KONONOWICZA

Kolekcja  
Emila Kornasia



POD PROTEKTORATEM  
ZWIĄZKU P. O. W.

WYSTAWA  
PEJZAŻÓW  
ZUŁOWSKICH  
ZENONA  
KONONOWICZA

Kolekcja  
Emila Kornasia

CM ICEK 326679

SKŁADANO I TŁOCZONO CZCIONKĄ ADAMA PÓLTAWSKIEGO  
W DOSWIADCZALNEJ PRACOWNI GRAFICZNEJ SALEZJAŃSKIEJ  
SZKOŁY RZEMIOŚŁ W WARSZAWIE, ULICA LIPOWA 14

Wpisano do Księgi Akcesji

Akc. Dł nr 40 /201/ em

«MAJĄTEK ZUŁOWO, należący do gminy Podbrodzkiej (dawnej Michałowskiej) powiatu Święciańskiego, jest oddalony o 64 kilometry od Wilna, a 14 kilometrów od stacji Podbrodzie. Od Podbrodzia zaś do Wilna 60 kilometrów. Środki lokomocji od stacji Podbrodzie do maj. Zułowa nie są wyśmienite. Droga, którą trzeba przebyć furą – te 14 kilometrów, miejscami prosto jest niemożliwa i wygodniś kłębny napewno, potłukłszy sobie mocno siedzenie na takiej furze o ciężkich masywnych kołach. Lecz ja, przyzwyczajony do wszystkiego, nie odczuwałem ani złej drogi, ani gorszej jeszcze fury. W drodze do Zułowa nie słyszałem nawet, co mi woźnica opowiadał. Całą uwagę moją pochłaniał piękny widok, jaki rozciągał się przede mną, gdy wyjechaliśmy za miasteczkiem Podbrodziem na trakt duży, który wiedzie od Podbrodzia do Święcian i het jeszcze dalej. Po szerokiej drodze śliczne się rozłożyły brzozy, uciekają nam, uciekają i giną w perspektywie. Nie spostrzegłem się, jak przejechaliśmy jakieś miasteczko, raczej wieś lub osadę. Zapytuję «co to jest»? Odpowiada woźnica mniej chętnie, bo przedtem spostrzegł, że z tego, co opowiadał, dotychczas nic nie słyszałem. «Heto jest, panoczek, miasteczko, ale jakoje tam miasteczko, heto jest

wioska Powiewiórka». Przejechaliśmy ona Powiewiórkę śliczną, kościółek mały drewniany, ale jak malowniczy i piękny». Zacytowałem ten opis drogi z notatnika malarza Zenona Kononowicza, który latem i jesienią zeszłego roku w Zułowie rozłożył swą kwaterę i stamtąd przywiózł imponujący dorobek dwustu bezmała pejzaży malowanych częściowo olejno na płótnie, w większości temperą na płóciennym papierze. Wszystko w Zułowie oddycha wspomnieniami dziecinnych lat Marszałka. Bo to były te dobre czasy, o których starzy ludzie tamtejsi opowiadają, kiedy był dwór, kiedy byli państwo. Potem gdy państwo Piłsudscy wyjechali z Zułowa, przyszli nowi, czasowi, nabywcy, przyszli dzierżawcy i wszystko zaczęło szybko chylić się ku upadkowi i ruinie. W owym uroczym kościółku wiejskim w Powiewiórcie staruszek proboszcz ks. Wolański, który spoczywa na miejscowym cmentarzu, chrzczył Marszałka, tu Marszałek przystępował do pierwszej Komunji. W murowanej samotnej stuletniej już kapliczce, opatrzonej wzruszającą wierszowaną inskrypcją w strofach tchnących echem klasycyzmu, a odbudowanej po zniszczeniu czasu wojny staraniem oficerów i żołnierzy 5 kompanji 5 p. p. Leg. w połowie 1919 roku, pocho-

wani są Michałowscy: pradziad i dziad (wuj matki) Marszałka; od Michałowskich cała gmina Podbrodzie zwała się niegdyś Michałowska, a ich dobra Michałowszczyzną.

Opowiadał p. Kononowiczowi dawny służący zułowskiego dworu staruszek Pilwin, który zmarł w końcu lutego b. r., że kiedy «panicz Józef» a dzisiejszy Marszałek przyjechał do Zułowa odwiedzić kaplicę po jej odnowieniu, zapytał się Marszałka: czy panoczek wróci nazad?. «Nic tutaj ciekawego — odpowiedział mu Marszałek — ale w rodzonej stronie i wiatr pachnie». A osmdziesięcioletnia staruszka Pilnowa pytała naiwnie, czy naprawdę «Pan Józef» tak dobrze się ma, że nie chce wracać do majątku. W pejzażach Zułowskich przewijają się wspomnienia dzieciństwa Józefa Piłsudskiego. Zmieniło się wiele, poszło w ruinę od tamtych czasów, «lecz piękno — pisze Kononowicz — nie uleciało przez to z tego zakątka». Krajobraz został ten sam: napozór monotony, smutny, w rzeczywistości jakże różnorodny i bogaty krajobraz litewski. Niebo zawsze zasnuwane chmurkami, wielkie samotne drzewa, piaszczyste góry, świeżą zielonością weselące się zagaje i czyste ciemne smugi wody. Oto rzeka

Mera, oto jezioro Piorun, nad którym długie godziny spędzał Marszałek z rodzeństwem, łowiąc ryby i w którym się topił, wyjechawszy na nie w dziurawem czółnie. Rybak Masiewicz pamięta jak jego ojciec i brat starszy drugą łodzią wyjechali na jezioro i paniczów przemoczonych do brzegu przywieźli. Trzeba było ubrania wyżymać i suszyć, a panicze przykazywali, żeby ten wypadek w najgłębszej tajemnicy zachować. A to lipa prześliczna, ogromna, dziwnie rozłożysta, pod którą Marszałek lubił siadywać, to sosna, którą sam posadził. I ten domek, w którym mieszkali państwo Piłsudscy po pożarze dworu. I ten «wiatr który w rodzonej stronie pachnie». Oprócz krajobrazów, w swej ciekawej kolekcji wystawia Kononowicz kilka interesujących portretów mieszkańców Zułowa związanych niegdyś z dworem Państwa Piłsudskich: rybaka Masiewicza, Pilwinów, Marcjaniny Masiewiczowej, dawnej niani dzieci pani Kadenacowej, siostry Marszałka.

Pejzaże Kononowicza, w których zamknął on swe wrażenia z Zułowa dzisiejszego, są dziełem wysokiego poziomu wiedzy malarskiej i dużej dojrzałości artystycznej. A co stanowi ich najbardziej charakterystyczną chyba cechę — to ogromna



świeżość i wrażliwość odczuwania przyrody. Ten sam motyw powtarzany kilka razy w różnych okolicznościach, o różnych porach dnia daje w odmiennej tonacji, w odmiennym ujęciu, tyle głęboko uchwyconych istotnych różnic, że nie tylko nie nuży zupełnie oczekiwaną monotonią, ale tembardziej zaciekawia bogactwem nastrojów i malarzkich rozwiązań. Kononowicz potrafi wydobywać wewnętrzny wyraz otaczających go przedmiotów i zjawisk. Ale bo też sam potrafi ten wyraz zobaczyć i zaobserwować tam, gdzie mniej bystry i wrażliwy obserwator przeszedłby, być może, obojętnie. To nie są tylko na gorąco chwytane, obiektywnie ściśle studia pejzażowe. Mimo ogromnej ich liczby, każdy z tych żułowskich krajobrazów – to skończona, przemyślana, głęboko odczuta kompozycja pejzażowa, kolorystycznie niezależna i indywidualna.

*Antoni Wieczorkiewicz*

- |   |         |
|---|---------|
| 1. Ogólny widok Zułowa                      | tempera |
| 2. Najstarsze budynki w Zułowie             | „       |
| 3. Browar w Zułowie                         | „       |
| 4. Mostek koło młyna                        | „       |
| 5. Widok młyna ze wzgórza                   | „       |
| 6. Widok młyna od strony rzeki Mery         | „       |
| 7. Widok Zułowa z drogi od wsi <sup>o</sup> | „       |
| 8. Widok z drogi do Podbrodzia              | „       |
| 9. Z drogi na Podmerańce                    | „       |
| 10. Widok na rzekę Merę (I)                 | „       |
| 11. Trakt święciański                       | „       |
| 12. Drzewa w pobliżu młyna                  | „       |
| 13. Widok na rzekę Merę (II)                | „       |
| 14. Rzeka Mera w jesieni                    | „       |
| 15. Widok młyna z drugiego wzgórza          | „       |
| 16. Widok na rzekę Merę (III)               | „       |
| 17. Ogródek koło czworaków                  | „       |

18. Widok młyna od strony drogi	tempera
19. Dawna kuźnia	„
20. Drzewa nad Merą	akwarela
21. Wierzba za rzeką	tempera
22. Poranek nad Merą	„
23. Widok z Podbrodzia	„
24. Za rzeką	„
25. Szkic z Zułowa	„
26. Jezioro Piorun (brzeg lewy)	„
27. Szkic z nad Mery	„
28. Wędzarnia	„
29. Budynki w Zułowie	„
30. Szkic z pod Święcian	„
31. Budynki za rzeką	„
32. Młyn w Zułowie	„
33. Most na Merze	„
34. Drzewa Zułowskie	tłusta tempera
35. Z nad Mery	tempera
36. Drzewa za rzeką	„
37. Trakt święciański	„
38. Złamane drzewo	„
39. Tratwy na Merze	„
40. Niebo w Zułowie (I)	„

- |   |                |
|---|----------------|
| 41. Miejsce dawnego pałacu Piłsudskich  | tempera        |
| 42. Las w Zułowie   | „              |
| 43. Widok Zułowa (I)  | „              |
| 44. Niebo w Zułowie (II)  | „              |
| 45. Wędzarnia   | akwarela       |
| 46. Za mostem   | tempera        |
| 47. Zachód słońca nad Merą  | „              |
| 48. Widok Zułowa (I)  | „              |
| 49. Niebo w Zułowie (III)   | „              |
| 50. Widok z pod Wilna (I)   | „              |
| 51. Widok z pod Wilna (II)  | „              |
| 52. Miejsce dawnego pałacu Piłsudskich<br>z widokiem na najstarsze budynki<br>z za Mery | „              |
| 53. Miejsce dawnego pałacu Piłsudskich<br>z frontu                                      | tłusta tempera |
| 54. Powiewiórka   | tempera        |
| 55. Brzozy w Zułowie  | „              |
| 56. Pochylone brzozy nad Merą   | „              |
| 57. Chatka za rzeką   | „              |
| 58. Widok na budynki z za rzeki Mery  | „              |
| 59. Powiewiórka w dzień świąteczny  | „              |
| 60. Szopa za rzeką  | tłusta tempera |

- |   |                |
|---|----------------|
| 61. Drzewa za rzeką Merą  | tlusta tempera |
| 62. Widok na czworaki z mostu                                   | gwasz          |
| 63. Dawne budynki dworskie                                      | „              |
| 64. Kościółek w Powiewiórce                                     | tlusta tempera |
| 65. Krzyż w Zułowie (I)   | tempera        |
| 66. Browar w Zułowie  | gwasz          |
| 67. Słoneczniki w Zułowie                                       | tlusta tempera |
| 68. Widok młyna z piaskowej górki                               | „              |
| 69. Widok Zułowa (III)  | gwasz          |
| 70. Bocianie gniazdo  | tempera        |
| 71. Zułów w dzień słoneczny                                     | „              |
| 72. Drzewa przy kuźni w Zułowie                                 | gwasz          |
| 73. Lipa  | „              |
| 74. Drzewa za rzeką Merą  | tempera        |
| 75. Za Merą   | „              |
| 76. Młyn  | „              |
| 77. Krzyż w Zułowie (II)  | „              |
| 78. Wierzby nad Merą  | „              |
| 79. Zachód słońca w Powiewiórce                                 | „              |
| 80. Budynek, w którym obecnie mieści<br>się szkoła              | tlusta tempera |
| 81. Kapliczka, w której spoczywa dziad<br>Marszałka Michałowski | tempera        |

- |  |                |
|--|----------------|
| 82. Topola w Zułowie                                 | tempera        |
| 83. Wędzarnia z roku 1872                            | „              |
| 84. Ulubione brzozy Marszałka                        | „              |
| 85. Sosna sadzona ręką Marszałka                     | „              |
| 86. Brzoza w jesieni                                 | „              |
| 87. Drzewa za rzeką Merą                             | „              |
| 88. Czworaki   | „              |
| 89. Najstarszy domek w Zułowie                       | „              |
| 90. Jezioro Piorun w dzień pochmurny<br>(lewy brzeg) | tłusta tempera |
| 91. Zachód słońca w Zułowie                          | „              |
| 92. Jezioro Piorun (prawy brzeg)                     | tempera        |
| 93. Krajobraz jesienny z Zułowa                      | tłusta tempera |
| 94. Drzewka za rzeką Merą                            | „              |
| 95. W drodze do jeziora Piorun                       | „              |
| 96. Widok ogólny na majątek Zułów<br>od strony młyna | „              |
| 97. Jezioro Piorun podczas zachodu<br>słońca         | tempera        |
| 98. Kościół w Powiewiórce z boku                     | „              |
| 99. Drzewka za Merą w dzień pochmurny                | „              |
| 100. Budynki w Zułowie                               | tłusta tempera |
| 101. Złamane drzewko na tle budynków                 | „              |

102. Ogólny widok majątku od strony  
wioski tempera
103. Wierzba nad Merą „
104. Pierwsza kładka na Merze „
105. Most do młyna „
106. Pastwisko w Zułowie tłusta tempera
107. Czworaki widziane od strony rzeki tempera
108. Pagórek w pobliżu kładek na Merze „
109. Andrzej Masiewicz — rybak  
z Zułowa (I) tłusta tempera
110. Młyn „
111. Ogólny widok Zułowa od strony  
rzeki tempera
112. Domek z majątku Zułowa widziany  
z za rzeki „
113. Widok na mostek od strony  
krzyża tłusta tempera
114. Droga do piaskowej górki tempera
115. Wierzby nad Merą tłusta tempera
116. Widok na jezioro Piorun tempera
117. Chatka Pilwina tłusta tempera
118. Drzewa w Zułowie w mglisty dzień „
119. W drodze do jeziora Piorun „

120. Najstarsze budynki w Zułowie (widziane od strony rzeki) tłusta tempera
121. Ogólny widok na majątek Zułów od strony krzyża tempera
122. Widok na jezioro Piorun w jesieni tłusta tempera
123. Typ wiejski z Zułowa „
124. Miejsce dawnego pałacu tempera
125. Rzeka Mera w pochmurny dzień tłusta tempera
126. Pilwin, dawny służący dworski, zmarły 27.II.34 r. tempera
127. Budynki za rzeką Merą „
128. Widok na młyn z piaskowej górki tłusta tempera
129. Andrzej Masiewicz – rybak z Zułowa (II) „
130. Jesień w Zułowie „
131. Jezioro Piorun w czasie deszczu „
132. Mostek w Zułowie „
133. Świt nad Merą „
134. Marja Masiewiczowa, dawna niania dzieci Pani Kadenacowej „



- |   |         |
|---|---------|
| 135. Kaplica w Zułowie  | tempera |
| 136. Najstarsze domy Zułowa w zimie                                 | „       |
| 137. Droga do jeziora Piorun w pochmur-<br>ny dzień                 | „       |
| 138. Rzeka Mera w jesieni   | „       |
| 139. Most w Zułowie   | „       |
| 140. Baba z Zułowa przy prądce                                      | „       |
| 141. Trzy topole  | „       |
| 142. Wędzarnia w zimie  | „       |
| 143. Wędzarnia od strony przybudówki                                | „       |
| 144. Budynki za rzeką   | „       |
| 145. Drzewa w Zułowie   | olejny  |
| 146. Kościółek w Powiewiórce  | „       |
| 147. W drodze do Zułowa zimą  | „       |
| 148. Jezioro Piorun   | „       |
| 149. Rzeka Mera koło Zułowa   | „       |
| 150. Las Zułowski zimą  | „       |
| 151. Droga do majątku Zułowa  | „       |
| 152. Kapliczka, gdzie spoczywa dziad Mar-<br>szałka Michałowski (I) | „       |
| 153. Widok na Zułów z mostu   | „       |
| 154. Widok na Zułów od strony rzeki Mery                            | „       |
| 155. Jesień w Zułowie   | „       |

- |   |        |
|---|--------|
| 156. Widok na młyn  | olejny |
| 157. Widok na młyn z piaskowej górk                             | „      |
| 158. Gród księdza T. Wolańskiego na cmentarzu w Powiewiórce     | „      |
| 159. Wjazd do Zułowa  | „      |
| 160. Kapliczka, gdzie spoczywa dziad Marszałka Michałowski (II) | „      |
| 161. Widok na Zułów od strony młyna                             | „      |
| 162. Widok na Zułów z drogi od Żejm                             | „      |
| 163. Dwa drzewka zułowskie zimą                                 | „      |
| 164. Ogólny widok Zułowa  | „      |
| 165. Bociany w Zułowie  | „      |
| 166. Ruiny wołowni  | „      |
| 167. Niebo w Zułowie  | „      |



Ogólny widok Żułowa



Ogródek koło Czuoraków



Szopa za rzeką



Kapliczka gdzie spoczywa dziad Marszałka, Michałowski (I)



Miejsce dawnego pałacu Piłsudskich



Domek, w którym mieszkał Marszałek po pożarze pałacu





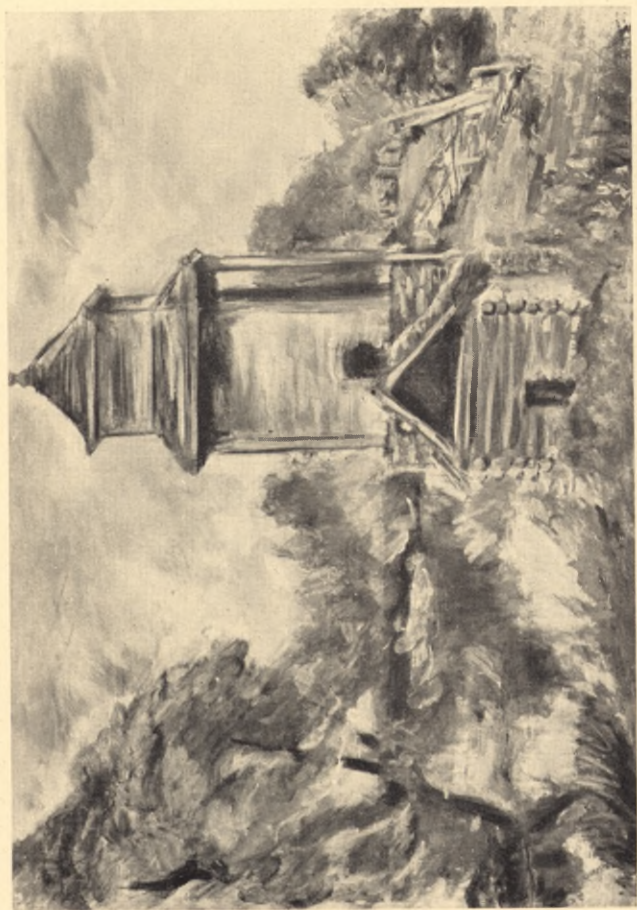
Krzyż w Zułowie (I);



Widok na młyn z piaskowej górki



Jesień w Zuloście



Wędzarnia z roku 1872



Widok na rzekę Mere



Kościółek w Powiewińcu



Widok na młyn z piaskowej góry



Jeziro Piorun





Grób księdza T. Wolańskiego na cmentarzu w Powiewiórcie



Kaplica, w której spoczywa dziad Marszałka, Michałowski



Sosna sadzona ręką Marszałka



Brzoza pod którą siadywał Marszałek

## ERRATA

Na str. 5 wiersz 13 od dołu zamiast «Pilnowa» winno być «Pilwinowa».

Na str. 16 przy nr. 158 zamiast «Gród» winno być «Grób».

Przy ilustracji 8-ej zamiast «Widok na młyn od strony górki» winno być «BUDYNKI W ZUŁOWIE».



50  
Wojewódzka Biblioteka  
Publiczna w Opolu

**CM KEK 326679**



000-326679-00-0