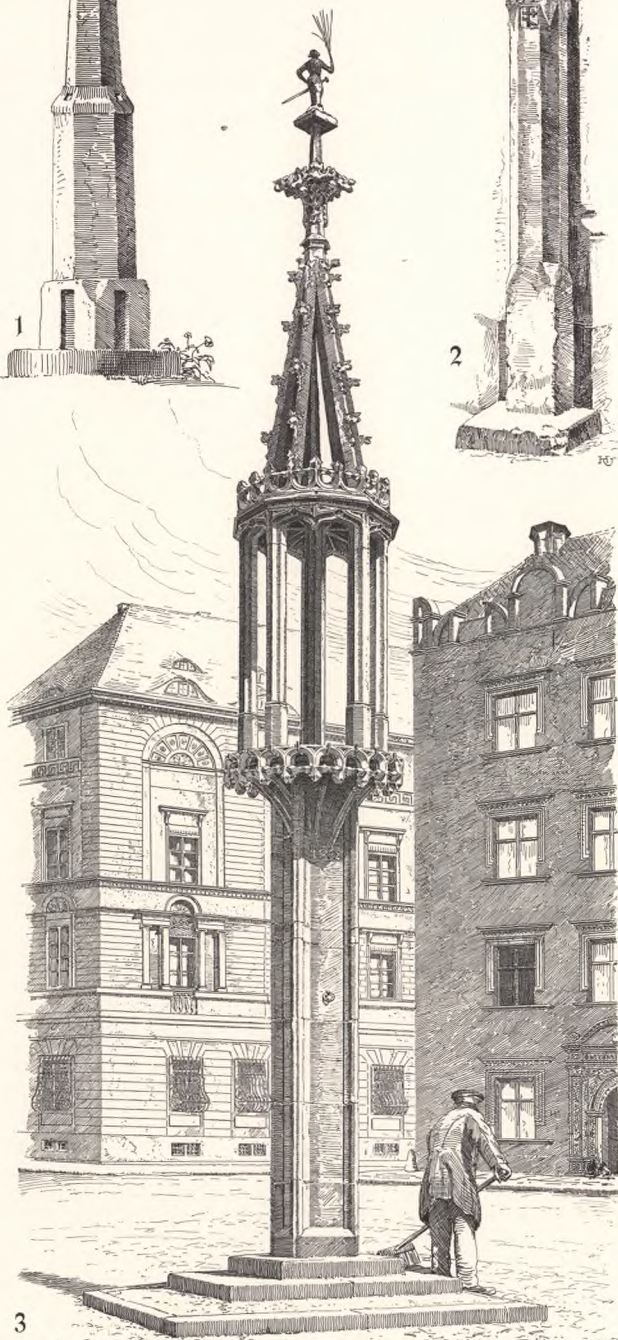
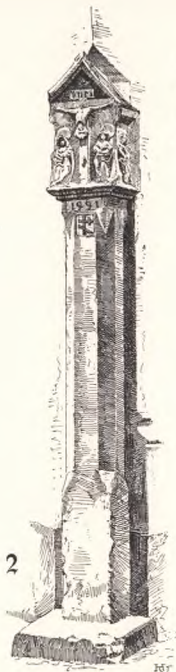
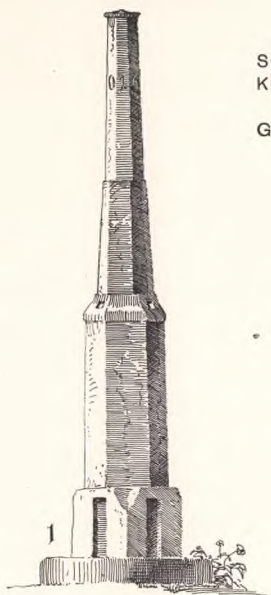


SCHLESISCHE
KUNSTDENKMÄLER
TAFEL 47
GOTIK UND
RENAISSANCE

- 1. HEINZENDORF
- 2. 3. 4. Breslau
- 2. Magdalenenpfarre
- 4. Barbarakirche



3

4

RING 33

STAUPE

RING 29 (UMGESTELLT)

LEITUNG: H. LUTSCH

1 AUFG.: BURKERT