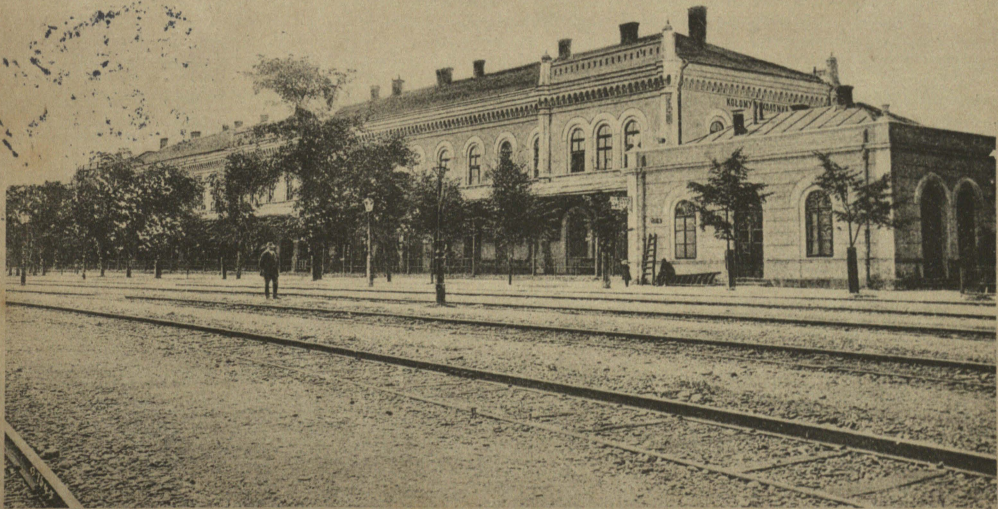


Kołomyja. — Dworzec kolejowy.



Nakładem M. Żybskiego.

Do Księży Dworu
zł. nie pojedzie
bo tu strasnie

Łaskam Ci

30/7 1924
Bielec

Galicja - 5600

Pocztówka.



3792 post.



Wielurowy
7 list od Kossakowskich
Grodzi
op Gorybów
via Korywiec 201